

## POROTON TRAMEZZA 8X50X25 - ART. 1222

LATERIZIO PORIZZATO CON FARINA DI LEGNO

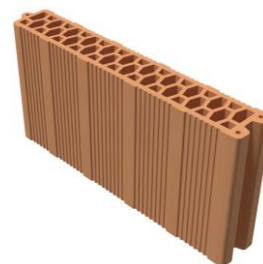
### CARATTERISTICHE DEL BLOCCO

#### CARATTERISTICHE GENERALI

|  |      |         |
|--|------|---------|
| Dimensioni (S x L x H)                           | cm   | 8X50X25 |
| Peso cad.  | kg   | 8,8     |
| Pezzi pacco                                      | N°   | 84      |
| Pezzi al m <sup>2</sup>                          | N°   | 7,7     |
| Pezzi al m <sup>3</sup>                          | N°   | 100     |
| Peso pacco                                       | kg   | 739     |
| Conducibilità del blocco " $\lambda_{10, dry}$ " | W/mK | 0,178   |



Stabilimento: Isola Vicentina



Prodotto in categoria I **CE**

#### CARATTERISTICHE FISICHE E MECCANICHE

|  |                   |       |
|--|-------------------|-------|
| Percentuale foratura   | %                 | 45    |
| Massa volumica lorda   | kg/m <sup>3</sup> | 890   |
| Resistenza a compressione in direzione dei carichi verticali "fbm" | N/mm <sup>2</sup> | ≥ 10  |
| Resistenza a compressione ortogonale ai carichi verticali "f'bm"   | N/mm <sup>2</sup> | ≥ 2,5 |

### CARATTERISTICHE DELLA MURATURA

#### COMPORTEMENTO ACUSTICO

|                          |    |    |
|--------------------------|----|----|
| Potere fonoisolante "Rw" | dB | 42 |
|--------------------------|----|----|

#### COMPORTEMENTO AL FUOCO

|    |        |     |
|----|--------|-----|
| EI | minuti | 120 |
|----|--------|-----|

#### CARATTERISTICHE TERMICHE

|   |                    |       |
|---|--------------------|-------|
| Conducibilità termica " $\lambda$ "               | W/mK               | 0,196 |
| Trasmittanza termica "U"                          | W/m <sup>2</sup> K | 1,601 |
| Massa superficiale "M <sub>s</sub> "              | kg/m <sup>2</sup>  | 73    |
| Trasmittanza termica periodica "Y <sub>IE</sub> " | W/m <sup>2</sup> K | 1,358 |
| Sfasamento "S"                                    | ore                | 3,5   |
| Fattore di attenuazione "fa"                      | adim.              | 0,848 |

#### CARATTERISTICHE IGROMETRICHE

|   |         |                              |
|---|---------|------------------------------|
| Calore specifico "C <sub>p</sub> "        | J/kgK   | 1000                         |
| Permeabilità al vapore "δ"                | kg/msPa | 20x10 <sup>-12</sup>         |
| Resistenza alla diffusione del vapore "μ" | adim.   | 10                           |
| Verifica rischio muffa                    |         | nessun rischio               |
| Verifica di glaser                        |         | la parete non forma condensa |