

TRIS® PORTANTE MEZZA 35X12X19 - ART. 1511

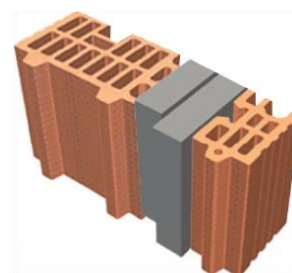
CARATTERISTICHE DEL BLOCCO


CARATTERISTICHE GENERALI

Dimensioni (S x L x H)	cm	35x12x19
Peso cad.	kg	6,1
Pezzi pacco	N°	54
Pezzi al m ²	N°	40
Pezzi al m ³	N°	125
Peso pacco	kg	329
Conducibilità del blocco " $\lambda_{10, dry}$ "	W/mK	0,072
Composizione del blocco (laterizio+isolante+laterizio)	cm	7+8+20*



Stabilimento: Masserano



*Prodotto in categoria I 

CARATTERISTICHE FISICHE E MECCANICHE

Percentuale foratura	%	45
Massa volumica lorda	kg/m ³	900

CARATTERISTICHE DELLA MURATURA

COMPORTEMENTO ACUSTICO

Potere fonoisolante "Rw"	dB	57
--------------------------	----	----

COMPORTEMENTO AL FUOCO

REI/EI	minuti	90/180
--------	--------	--------

CARATTERISTICHE TERMICHE

Conducibilità termica " λ "	W/mK	0,076
Trasmittanza termica "U"	W/m ² K	0,206
Massa superficiale "M _s "	kg/m ²	270
Trasmittanza termica periodica "Y _{IE} "	W/m ² K	0,011
Sfasamento "S"	ore	18,05
Fattore di attenuazione "fa"	adim.	0,054

CARATTERISTICHE IGROMETRICHE

Calore specifico "C _p "	J/kgK	1000
Permeabilità al vapore "δ"	kg/msPa	20x10 ⁻¹²
Resistenza alla diffusione del vapore "μ"	adim.	10
Verifica rischio muffa		nessun rischio
Verifica di glaser		la parete non forma condensa

T2D SPECIALTIES



t2d.it